



## WASSERPUMPENZANGEN WATER PUMP PLIERS

### „Industrie“ Wasserpumpenzange

- dauerhafte Zuverlässigkeit durch durchgestecktes Gelenk
- selbstklemmend an Rohren und Muttern für sicheres und kraftsparendes Arbeiten
- robuste Form aus dauerfestem ChromVanadium-Stahl
- unempfindlich gegen Verschmutzung besonders auch im industriellen Umfeld

### „Industrie“ Water pump pliers

- durable box joint design for longtime reliability
- self-locking on pipes and nuts for safe and power saving work
- robust design - hard-wearing chrome vanadium steel
- insensitive to dirt - best practice in industrial surroundings

| Ref-No. | 2022 |      |      |          |          |    | mm  |       | 1 1/2" / 44mm | 40mm | DIN ISO 8976 |     |
|---------|------|------|------|----------|----------|----|-----|-------|---------------|------|--------------|-----|
|         | 20RR | 3SM2 | 35RR | 40R8 VDE | 44R8 VDE | mm | "   | g     |               |      | g            |     |
| 77-240  | •    | •    | •    | •        | •        | •  | 240 | 9 1/2 |               |      | 290          | 330 |



### „Superior Standard“ Wasserpumpenzange

- dauerhafte Zuverlässigkeit durch durchgestecktes Gelenk und scharf zupackende, zusatzgehärtete Zähne (bis 61 HRC)
- selbstklemmend an Rohren und Muttern für sicheres und kraftsparendes Arbeiten
- robuste Form aus dauerfestem ChromVanadium-Stahl
- unempfindlich gegen Verschmutzung besonders auch im Außenbereich

### „Superior Standard“ Water pump pliers

- durable box joint design for longtime reliability and firm gripping with add. induction hardened serration (up to 61 HRC)
- self-locking on pipes and nuts for safe and power-saving work
- robust design - hard-wearing chrome vanadium steel
- insensitive to dirt - best practice in industrial surroundings

| Ref-No. | 2022     |      |      |          |          |    | mm  |       | 1 1/2" / 40mm | 28mm | DIN ISO 8976 |     |
|---------|----------|------|------|----------|----------|----|-----|-------|---------------|------|--------------|-----|
|         | 2700 red | 20RR | 35RR | 40R8 VDE | 44R8 VDE | mm | "   | g     |               |      | g            |     |
| 77-1750 | •        | •    | •    | •        | •        | •  | 170 | 6 3/4 | 1 1/4" / 32mm | 28mm | 185          | 215 |
| 77-2550 | •        | •    | •    | •        | •        | •  | 250 | 10    | 1 1/2" / 40mm | 36mm | 315          | 355 |
| 77-3050 | •        |      |      |          |          |    | 300 | 12    | 2" / 50mm     | 46mm | 505          |     |



## WASSERPUMPENZANGEN WATER PUMP PLIERS

### „SPEEDYplus“ Wasserpumpenzange

- Selbstklemmung durch optimierte Maulgestaltung
- verfeinerte Abstufung des Quick-Snap-Ratschenprinzips verbessert Ergonomie durch optimale Schenkelstellung
- neu entwickelter, federgetriebener Kulissenstein sichert schnelleres Einrasten
- gegenläufige Verzahnung im hinteren Maulbereich für aggressives Zupacken

### „SPEEDYplus“ Water pump pliers

- remarkable enhanced self-locking effect by optimised jaw design
- precise adjustment by smaller increments of Quick-Snap-ratchet system means improved ergonomics by optimal handle position
- new designed spring-driven sliding block ensures safe and faster locking
- opposite directed serration close to the joint for special tough gripping



| Ref-No.  | 2022 | 20RR | 35M2 | 35RR | 40R8 VDE | 44R8 VDE | mm  |    | "          |      | DIN ISO 8976 |     |
|----------|------|------|------|------|----------|----------|-----|----|------------|------|--------------|-----|
|          |      |      |      |      |          |          |     |    |            |      |              |     |
| 178-1800 | •    | •    | •    | •    |          |          | 180 | 7  | 1½" / 42mm | 38mm | 180          | 210 |
| 178-2500 | •    | •    | •    | •    | •        | •        | 250 | 10 | 2" / 50mm  | 46mm | 335          | 385 |
| 178-3000 | •    |      |      |      |          |          | 300 | 12 | 2¾" / 70mm | 64mm | 545          |     |

# WASSERPUMPENZANGEN WATER PUMP PLIERS



## „PRESSplus“ DruckknopfWasserpumpenzange

- neues Spin-off der SPEEDY-L!ne
- schnelles Einstellen per Druckknopf direkt am Werkstück
- keine unabsichtliche Veränderung der Einstellung
- vergrößerte Greifweite: Rohre 2", Muttern 46 mm
- gegenläufige Verzahnung im hinteren Maulbereich für aggressives Zupacken
- verstärkte Selbstklemmung durch optimierte Maulgestaltung

## „PRESSplus“ Water pump pliers

- new spin-off of SPEEDY-L!ne
- quick setting by push-button directly at workpiece
- once set, stays in position, no unintended shifting
- extended gripping width: pipes 2", nuts 46 mm
- opposite directed serration close to the joint for special tough gripping
- enhanced self-locking effect by optimised jaw design

| Ref-No.  | 2022 | 20RR | 35M2 | 35RR | 40R8 VDE | 44R8 VDE | mm  |    | "         |      | DIN ISO 8976 |     |
|----------|------|------|------|------|----------|----------|-----|----|-----------|------|--------------|-----|
|          | •    | •    | •    | •    | •        | •        | mm  | "  |           |      |              |     |
| 180-2500 | •    | •    | •    | •    | •        | •        | 250 | 10 | 2" / 50mm | 46mm | 360          | 410 |



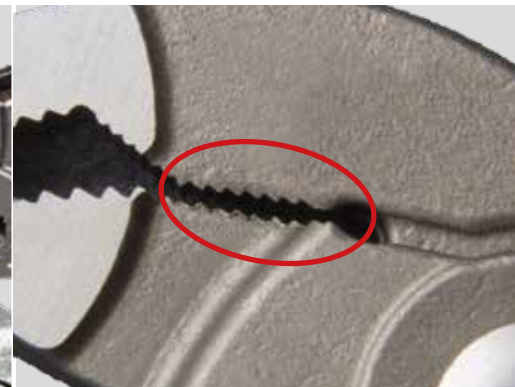
Feinverstellung  
 fine adjustment



Druckknopf  
 push-button



Selbstklemmung  
 self-locking effect



gegenläufige Verzahnung  
 opposite directed serration



## WASSERPUMPENZANGEN WATER PUMP PLIERS

### „ECO“ Wasserpumpenzange

- das besonders schlanke Einstiegsmodell mit aufgelegtem Gleitgelenk
- asymmetrisches Brennerloch mit scharfen Zähnen für sicheres Greifen
- Klemmschutz

### „ECO“ Water pump pliers

- slim economy model with laid-on slip-joint
- asymmetric pipe hole with sharp serration for perfect grip
- pinch guard

DIN ISO 8976

| Ref-No. | 5022 50RR 5422 |   |   | mm  |    | "          |      | g   | g   |
|---------|----------------|---|---|-----|----|------------|------|-----|-----|
|         |                |   |   |     |    |            |      |     |     |
| 79-1700 | •              | • | • | 175 | 6¾ | 1" / 30mm  | 27mm | 140 | 165 |
| 79-2500 | •              | • | • | 250 | 10 | 1¾" / 46mm | 42mm | 325 | 375 |



### „SMART“ Wasserpumpenzange

- schlicht und schlank und doch solide und äußerst verlässlich
- die smarte Wasserpumpenzange mit Vorbildcharakter
- geschraubtes RillenGelenk mit Klemmschutz
- die schlanke Form mit stark gekröpftem Kopf schafft gute Zugänglichkeit in engen Räumen und festen Halt

### „SMART“ Water pump pliers

- plain and slim and though robust and surely reliable
- the smart water pump pliers with referent design
- bolted groove joint design with pinch guard
- slim design and considerable angled head eases approach in confined spaces and ensures better grip

DIN ISO 8976

| Ref-No. | 2022 20RR 35M2 35RR |   |   |   | mm  |     | "          |      | g   | g   |
|---------|---------------------|---|---|---|-----|-----|------------|------|-----|-----|
|         |                     |   |   |   |     |     |            |      |     |     |
| 84-2500 | •                   | • | • | • | 250 | 10  | 1½" / 42mm | 38mm | 290 | 335 |
| 84-3100 | •                   |   |   |   | 315 | 12½ | 2" / 50mm  | 46mm | 565 |     |

# WASSERPUMPENZANGEN WATER PUMP PLIERS



## „PlanGrip“ Armaturenzange

- glatte Backen vermeiden übliche Schäden durch Schlüssel- und Rohrzangen
- an Schrauben/Muttern in Industrie und im Sanitärbereich
- Sonderform der „SMART“ Wasserpumpenzange

## „PlanGrip“ Fittings pliers

- plain and smooth jaws to prevent known damage by wrenches and pipe wrenches of bolts and nuts/fittings in industrial and sanitary installation/maintenance
- modified variation of „SMART“ water pump pliers

| Ref-No. | 4422 | mm  |    | " |  | S: 10 - 36 mm |  | 350 |
|---------|------|-----|----|---|--|---------------|--|-----|
| 88-2500 | •    | 250 | 10 |   |  |               |  |     |

DIN ISO 5743



## „TORQY“ Schraubzange

- Schraubenschlüssel und Zange in Einem: spielfreies Fassen und sicheres Schrauben von Schrauben- und Mutterflächen, ob metrisch oder zöllig, beschädigt oder mit Lack überzogen
- glatte Backen vermeiden übliche Schäden durch Schlüssel- und Rohrzangen an Schrauben/Muttern in Industrie und im Sanitärbereich
- mit QuickSnap-Ratschen-Zustellung für schnelle Anpassung an das Werkstück ohne Druckknopf
- dauerhafte Zuverlässigkeit durch durchgestecktes Gelenk

## „TORQY“ Pliers spanner

- wrench and plier combined: firm grip and safe screwing of bolts and nuts, no matter if metric, inch, damaged or lacquered
- plain and smooth jaws to prevent known damage by wrenches and pipe wrenches of bolts and nuts/fittings in industrial and sanitary installation/maintenance
- QuickSnap ratchet mechanism for fast adjustment to the size of the workpiece without pressing a button
- durable box joint design for longtime reliability

| Ref-No. | 2022 | 20RR | 3SM2 | 35RR | 40R8 VDE | 44R8 VDE | mm  |     | " |  | S: 10 - 36 mm |  | 330 | 375 |
|---------|------|------|------|------|----------|----------|-----|-----|---|--|---------------|--|-----|-----|
| 90-2600 | •    | •    |      |      | •        | •        | 260 | 10¼ |   |  |               |  |     |     |

DIN ISO 5743



für Mutter durch Feinabstufung  
 for nuts by fine adjustment



abrutschsicher und kantenschonend  
 non-slippery and edge caring



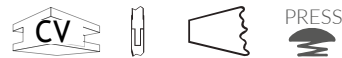
## WASSERPUMPENZANGEN WATER PUMP PLIERS

### „PRESSwrench“ ZangenSchlüssel

- Kraftvolles, fein einstellbares Schraubwerkzeug zum parallelen, vollflächigen, spielfreien und damit sicheren Greifen von Vielkanten ohne Kantenbeschädigung bis 52 mm / 2"
- Stufenlos parallel verschiebbare, glatte Backen zum schonenden Greifen oder kraftvollen Pressen, besonders axiales Einpressen
- Druckknopf-Feinverstellung aller Schlüsselweiten für handfreundliche Schenkelstellung und beste Ergonomie
- Hohe Klemmkraft durch Hebelverhältnis > 10:1
- Schnelles, ratschenähnliches Anziehen oder Lösen von Muttern und Schrauben durch leichtes Öffnen des Mauls, Drehen und Nachsetzen
- Geschützte Skala zur Voreinstellung der gewünschten Schlüsselweite oder zum Abmessen von Rohrdicken und Schlüsselweiten

### „PRESSwrench“ PliersWrench

- powerful, precise adjustable tightening tool for parallel, full faced, zero backlash and therefore firm gripping of multisided objects without harming of edges of sensitive components up to 52 mm / 2"
- infinite parallel shiftable, smooth jaws for gentle gripping or powerful pressing and especially axial fitting
- fine push-button adjustment of all wrench sizes for hand-friendly position of grips and best ergonomics
- high gripping force due to transmission > 10:1
- quick ratchet-like tightening or loosening of nuts and bolts by slight opening of jaws, twisting and regripping
- scale for presetting proper widths of jaws or measuring of diameters of tubes and widths of polygons



| Ref-No.  | 5522 | 55RR | mm  |    | "     |    | g   |     |
|----------|------|------|-----|----|-------|----|-----|-----|
| 190-2500 | •    | •    | 250 | 10 | 52 mm | 2" | 450 | 500 |



Feinverstellung  
 fine adjustment



Druckknopf-Voreinstellung  
 push-button presetting



Messen der Schlüsselweite  
 measuring of nut width



Anwendung: Einpressen  
 application: force fitting

# WASSERPUMPENZANGEN WATER PUMP PLIERS



## Rohrzange 90°

- Schwedisches Modell, Form A
- stabile Doppel-T-Trägerkonstruktion
- dauerhaft scharfe, induktiv zusatzgehärtete Zähne
- Chrom-Vanadin-Elektrostahl, geschmiedet, ölgehärtet

## Pipe wrench 90°

- Swedish pattern, style A
- sturdy double T-section design
- hard-wearing sharp, add. induction hardened serration
- chrome vanadium electric steel, forged, oil-hardened

DIN ISO 5234

| Ref-No. | 2700 | mm  |     | "   |           | g    |
|---------|------|-----|-----|-----|-----------|------|
|         |      |     |     |     |           |      |
| 98-1100 | •    | 325 | 12¾ | 1"  | 0-50 mm   | 800  |
| 98-1200 | •    | 415 | 16½ | 1½" | 0-60 mm   | 1300 |
| 98-1300 | •    | 540 | 21½ | 2"  | 10-80 mm  | 2300 |
| 98-1400 | •    | 685 | 27  | 3"  | 10-105 mm | 4000 |
| 98-1500 | •    | 750 | 29½ | 4"  | 10-125 mm | 4800 |



## Rohrzange 45°

- Schwedisches Modell, Form B
- stabile Doppel-T-Trägerkonstruktion
- dauerhaft scharfe, induktiv zusatzgehärtete Zähne
- Chrom-Vanadin-Elektrostahl, geschmiedet, ölgehärtet

## Pipe wrench 45°

- Swedish pattern, style B
- sturdy double T-section design
- hard-wearing sharp, add. induction hardened serration
- chrome vanadium electric steel, forged, oil-hardened

DIN ISO 5234

| Ref-No. | 2700 | mm  |     | "   |          | g    |
|---------|------|-----|-----|-----|----------|------|
|         |      |     |     |     |          |      |
| 98-2100 | •    | 265 | 10½ | ½"  | 0-35 mm  | 800  |
| 98-2200 | •    | 335 | 13¾ | 1"  | 0-45 mm  | 1300 |
| 98-2300 | •    | 430 | 17  | 1½" | 0-55 mm  | 2300 |
| 98-2400 | •    | 555 | 22  | 2"  | 0-70 mm  | 4000 |
| 98-2500 | •    | 700 | 28  | 3"  | 10-95 mm | 4800 |



## WASSERPUMPENZANGEN WATER PUMP PLIERS

### Rohrzange S-Maul

- Schwedisches Modell, Form C
- stabile Doppel-T-Trägerkonstruktion
- dauerhaft scharfe, induktiv zusatzgehärtete Zähne
- Chrom-Vanadin-Elektrostahl, geschmiedet, ölgehärtet

### Pipe wrench S-type

- Swedish pattern, style C
- sturdy double T-section design
- hard-wearing sharp, add. induction hardened serration
- chrome vanadium electric steel, forged, oil-hardened



| Ref-No. | 2700 | H H H H H H H H |     |     | DIN ISO 5234   |
|---------|------|-----------------|-----|-----|----------------|
|         |      | mm              | "   |     |                |
| 98-2100 | •    | 270             | 10½ | ½"  | 0-35 mm 500    |
| 98-3200 | •    | 335             | 13¼ | 1"  | 0-50 mm 800    |
| 98-3300 | •    | 430             | 17  | 1½" | 0-60 mm 1400   |
| 98-3400 | •    | 555             | 22  | 2"  | 0-80 mm 2300   |
| 98-3500 | •    | 700             | 28  | 3"  | 10-105 mm 4400 |